

! Deze handleiding geldt voor HP toner cartridge series:  
HP 203A/203X/205A (CF540/41/42/43A, CF540/41/42/43X en CF530/31/32/33A)

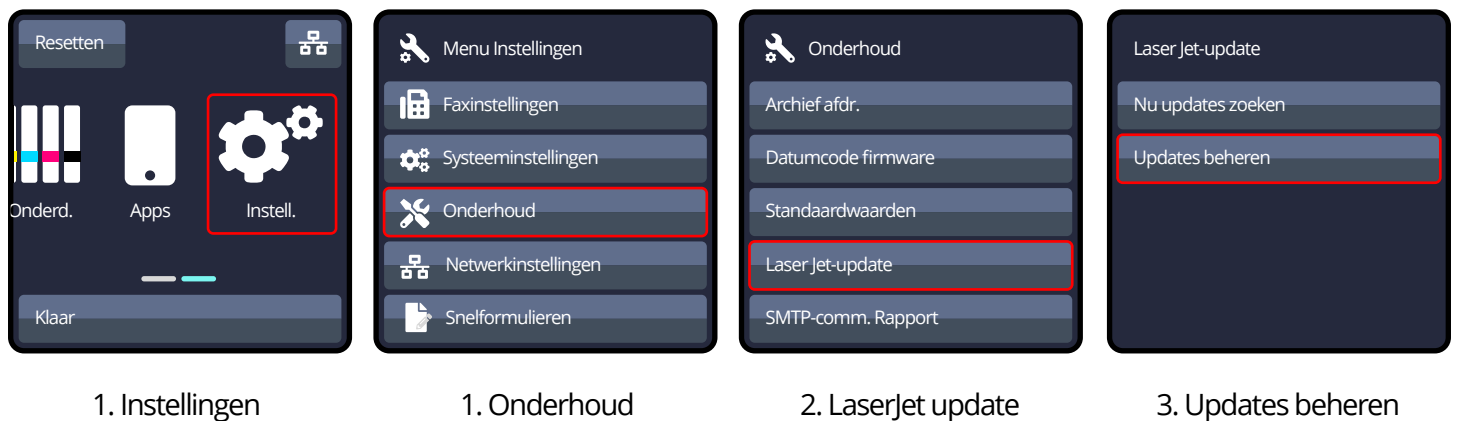
## Beste PrintAbout-klant,

In deze handleiding laten we zien hoe je **eenvoudig en snel** problemen met onderdelen kunt verhelpen.

Wanneer jouw PrintAbout-toner de melding "Problemen met onderdeel" of "Supply problem" toont op het display dan heeft de HP printer een firmware update (via wifi) geïnstalleerd die het printen niet langer mogelijk maakt. Door de juiste firmware versie op de printer te installeren is het probleem direct verholpen. Dit neemt **3 tot 5 minuten** in beslag.

### Stap 1 Automatische updates uitschakelen

Om te voorkomen dat de instellingen automatisch kunnen worden teruggezet door HP, dien je een aantal instellingen aan te passen. We nemen je stap voor stap mee:



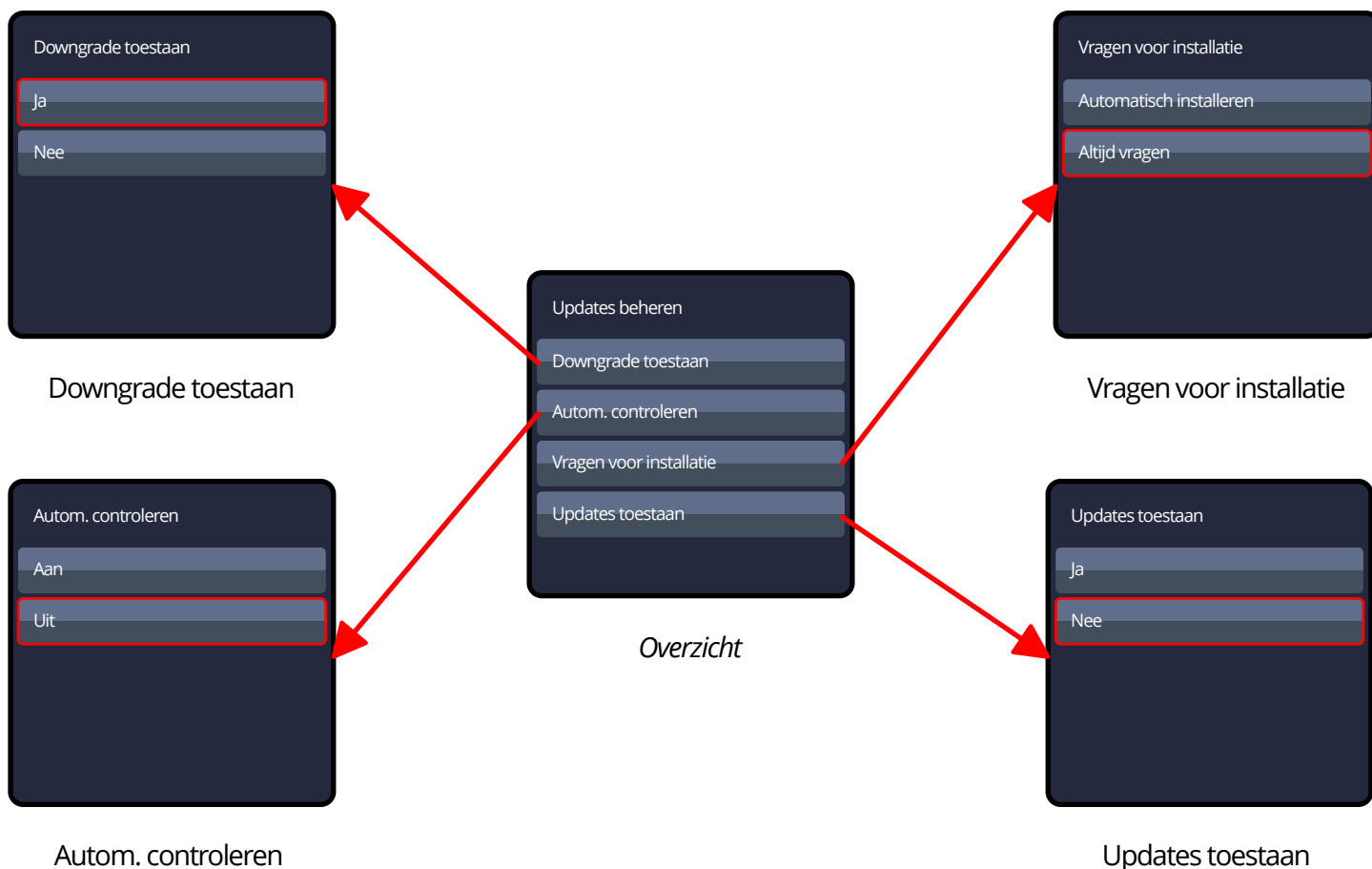
Je belandt vervolgens op het overzichtsscherm, zoals afgebeeld staat op pagina 2 van deze handleiding. Om automatische updates uit te schakelen is het van belang dat je elk onderdeel, individueel, goed instelt.

De downgrade moet je **toestaan**

Het automatisch controleren moet je **uitzetten**

Vragen voor installatie stel je in op: **altijd vragen**

Updates sta je **wel** toe



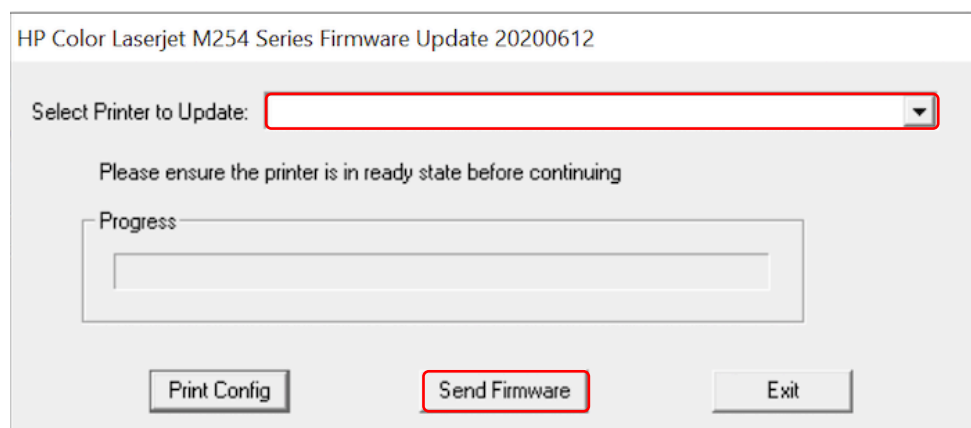
## Stap 2 Download en installeer de firmware

Via e-mail heb je van ons een link ontvangen dat geschikt is voor jouw printer. Heb je een Windows-computer? Download dan de versie "Windows". Maak je gebruik van een Apple-computer? Download dan de versie "macOS". Open vervolgens het door jouw gedownloade bestand en vervolg deze handleiding.

Ga verder naar stap **2.1** op [pagina 3](#) als je gebruik maakt van een Windows-computer.  
Ga verder naar stap **2.2** op [pagina 5](#) als je gebruik maakt van een Apple-computer.

## Stap 2.1 Installatie firmware Windows-computer

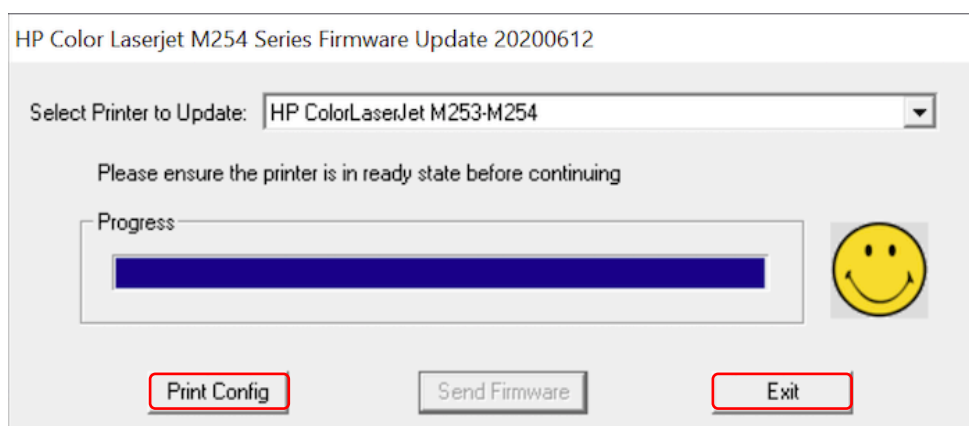
Wanneer je het gedownloadde bestand (.exe) opent, krijg je het volgende beeld op jouw computerscherm. Selecteer vervolgens de printer waarbij je de firmware wilt installeren en klik op "Send Firmware":



Jouw computer zal de firmware installeren op jouw HP printer.

**Let op!** Laat de printer met rust tot hij helemaal klaar is. Stuur geen print-opdrachten en laat het display met rust tot het moment dat de printer aantoont klaar te zijn met de installatie.

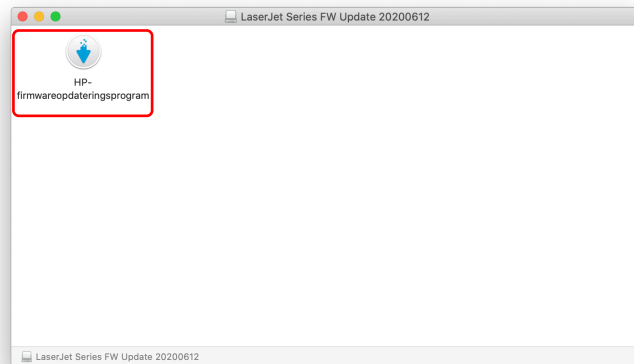
Het kan zijn dat jouw printer nog even bezig is en de computer het volgende beeld geeft. Wacht dan nog even totdat de printer helemaal klaar is. Wanneer de printer klaar is kun je klikken op "Print Config". De printer zal nu een document printen waarop staat dat jouw printer is voorzien van firmware versie 20200612.



**Klaar!** Je kunt weer printen met jouw PrintAbout-toners en de installatiewizard sluiten door op "Exit" te klikken.

## Stap 2.2 Installatie firmware Apple-computer

Wanneer je het gedownloadde bestand (.dmg) opent, krijg je het volgende beeld op het computerscherm:

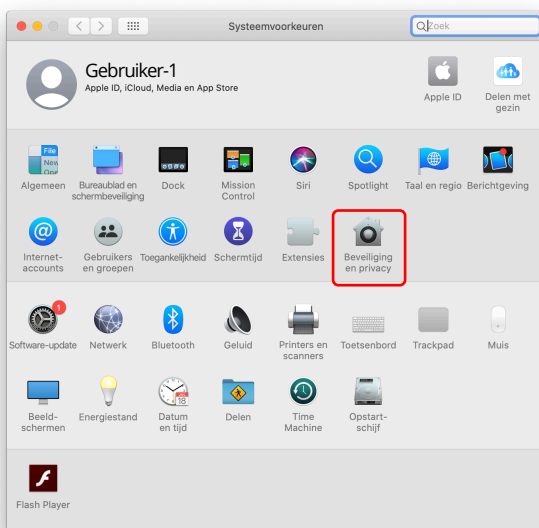


Dubbelklik op het icoontje om de installatie van de firmware te starten. In eerste instantie zal het programma zich niet direct openen. Dit heeft te maken met de beveiliging die Apple hanteert. Deze beveiliging is in vele gevallen fijn om te hebben, maar in dit geval onnodig. Wanneer je de volgende stappen volgt, kun je de installatie-wizard opstarten:



Klik op “OK” en open vervolgens de systeemvoorkeuren. Daar klik je op “Beveiliging en privacy”.

Onder in het scherm zie je een melding staan over het HP-firmware programma. Je klikt op “Open toch”.

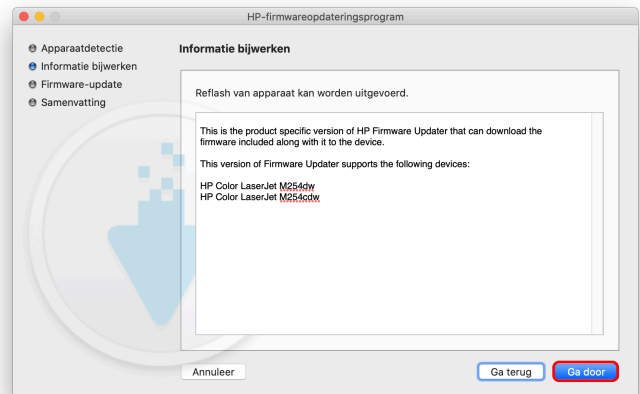
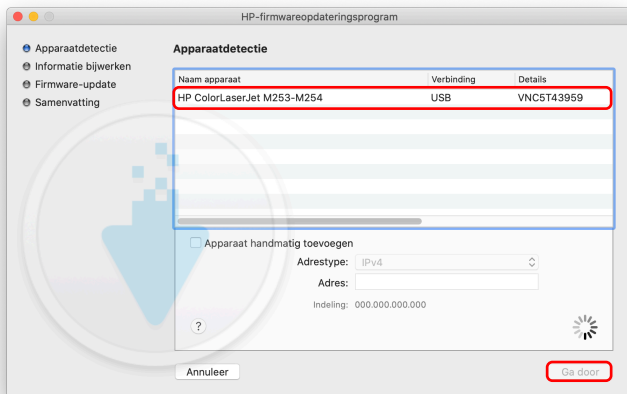


Je krijgt nogmaals de vraag om de installatie te starten. Hier klik je op "Open":

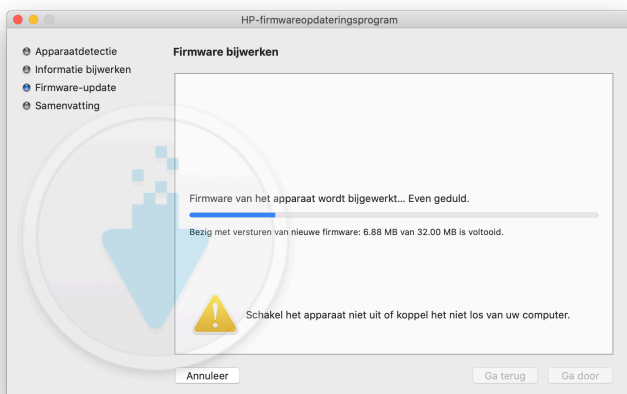


1. Zodra de installatie-wizard is opgestart selecteer je de printer waarbij je de firmware wilt installeren en klik je op "Ga door".

2. Vervolgens krijg je nogmaals een bevestiging van jouw HP-printer type en klik je nogmaals op "Ga door".



De installatie is nu gestart. **Let op!** Laat de printer met rust tot hij helemaal klaar is. Stuur geen printopdrachten en laat het display met rust tot het moment dat de printer aantoont klaar te zijn met de installatie.



**Klaar!** Je kunt weer printen met jouw PrintAbout-toners en de installatie-wizard sluiten door op "Gereed" te klikken.